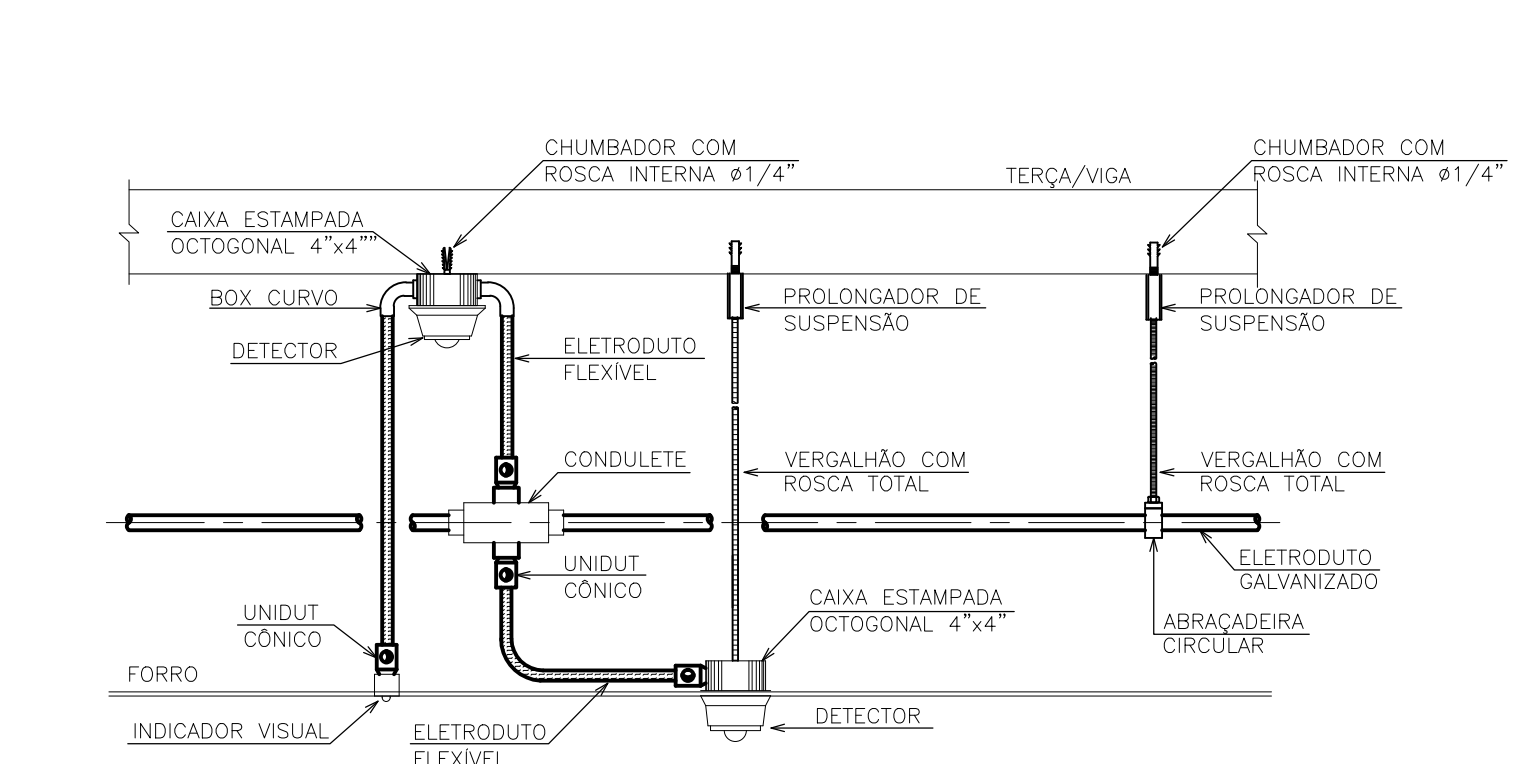
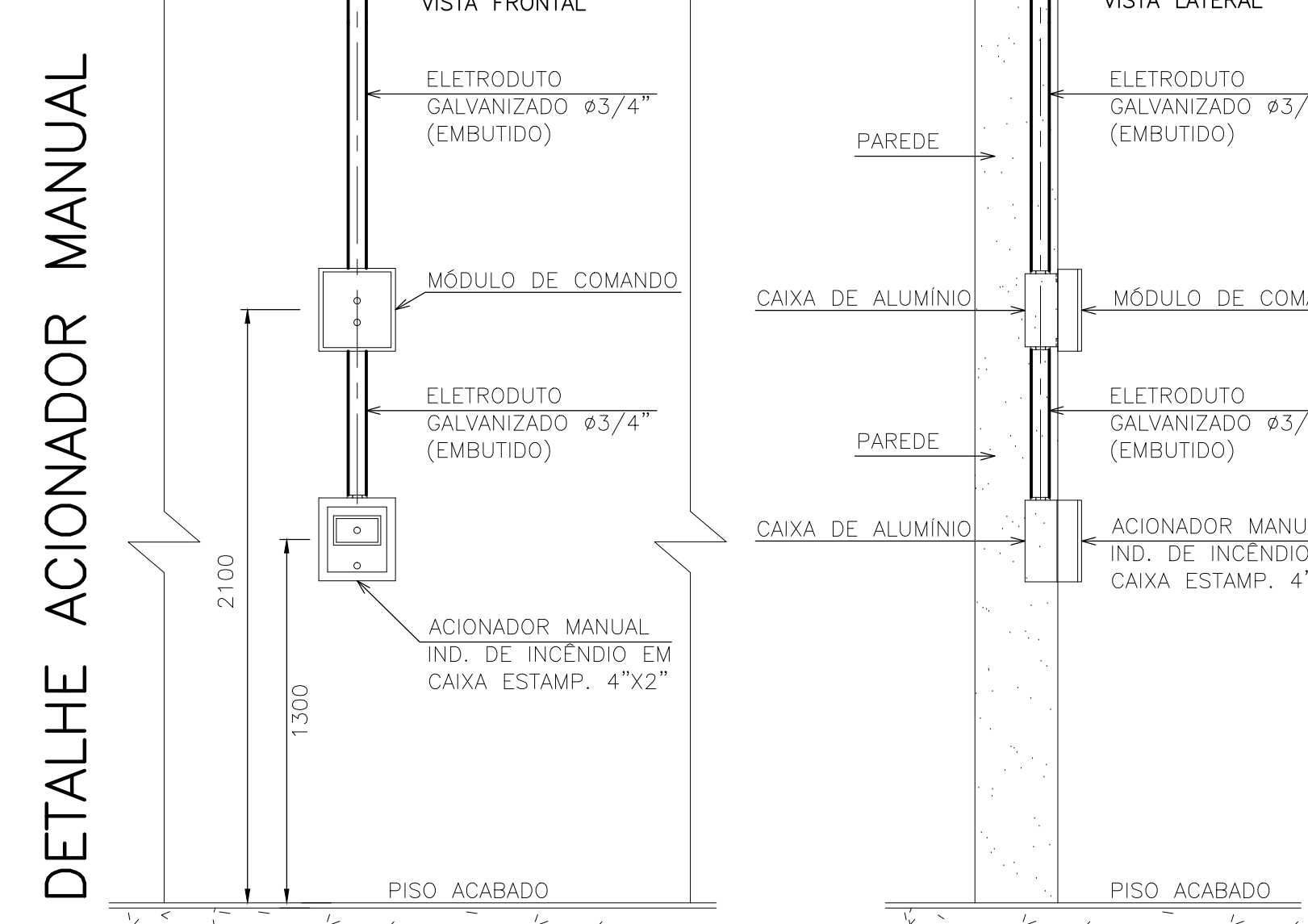
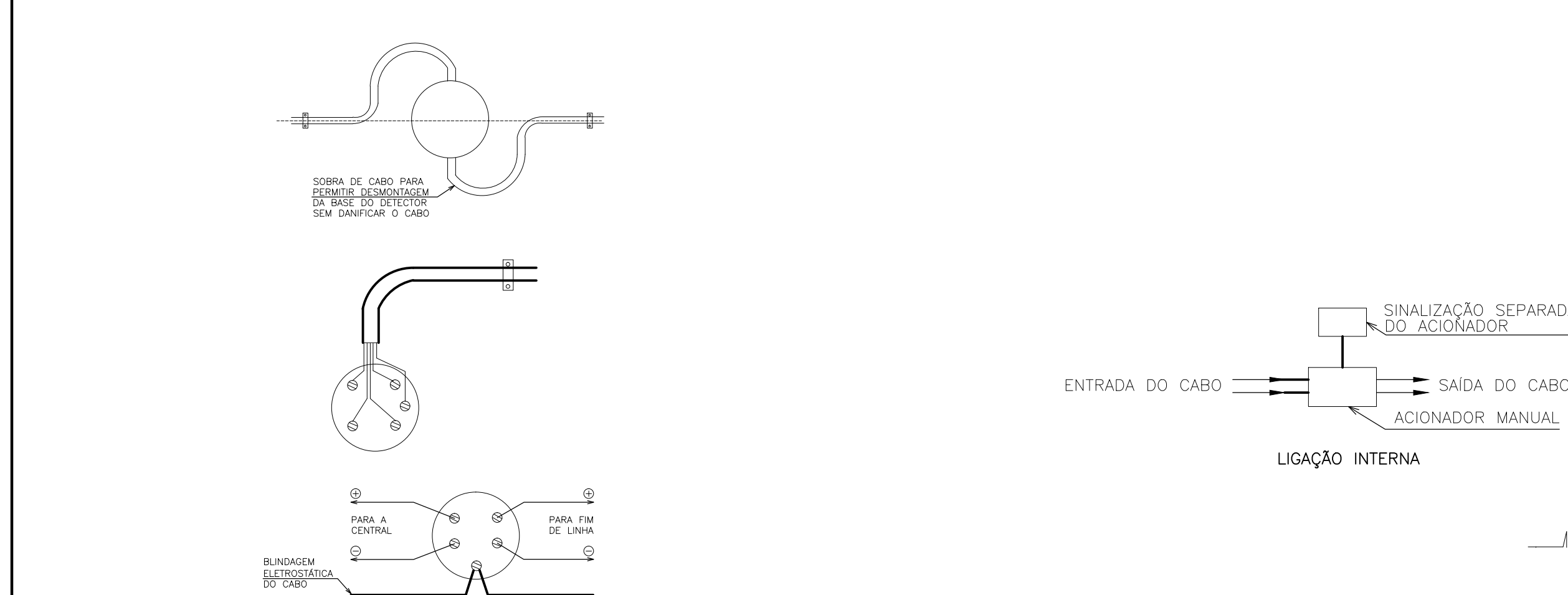
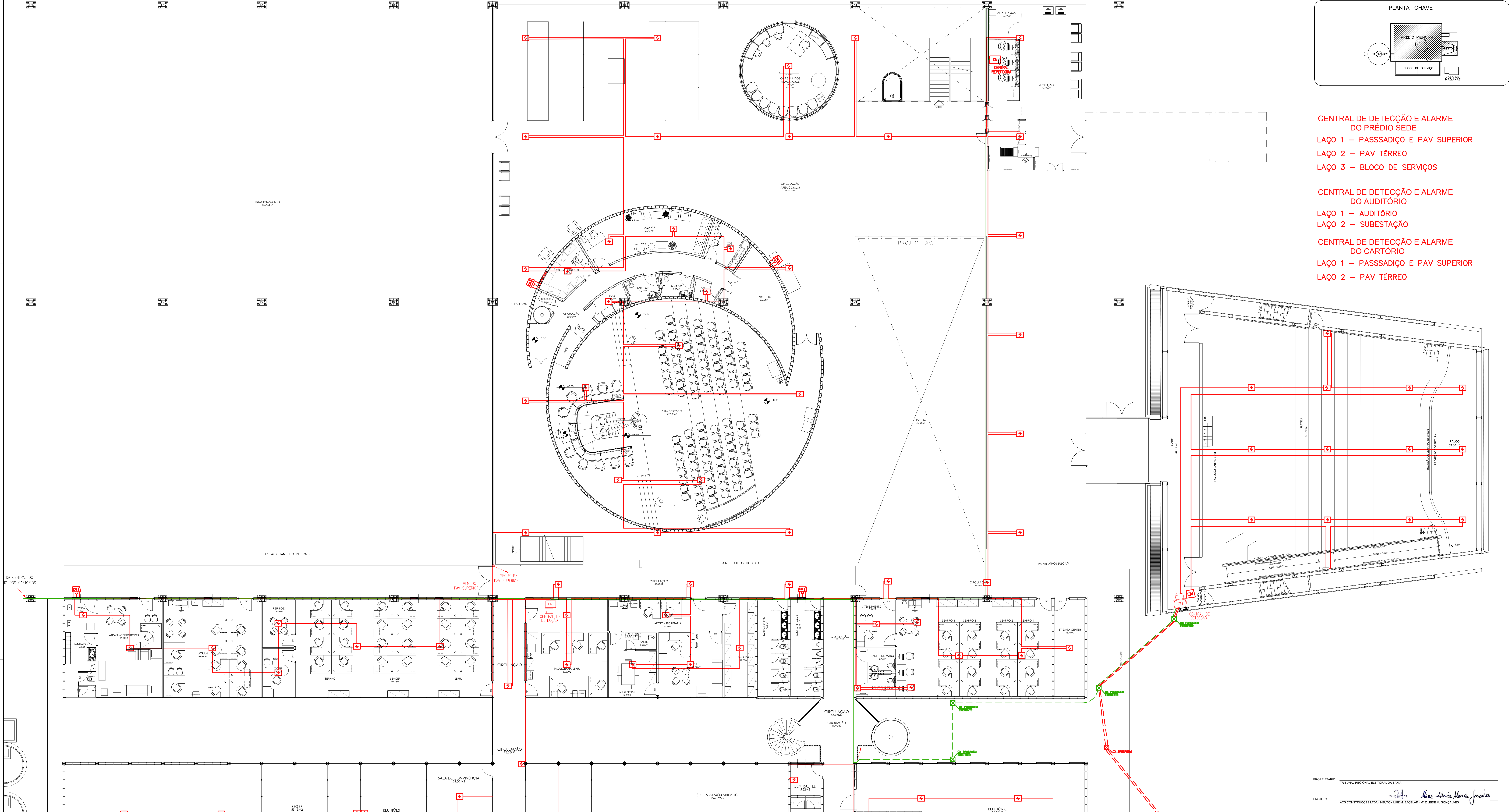


CENTRAL DE DETECÇÃO E ALARME
DO PRÉDIO SEDE
LAÇO 1 - PASSADIÇO E PAV SUPERIOR
LAÇO 2 - PAV TÉRREO
LAÇO 3 - BLOCO DE SERVIÇOS

CENTRAL DE DETECÇÃO E ALARME
DO AUDITÓRIO
LAÇO 1 - AUDITÓRIO
LAÇO 2 - SUBESTAÇÃO

CENTRAL DE DETECÇÃO E ALARME
DO CARTÓRIO
LAÇO 1 - PASSADIÇO E PAV SUPERIOR
LAÇO 2 - PAV TÉRREO



PROPRIETÁRIO	TRIBUNAL REGIONAL ELEITORAL DA BAHIA		
PROJETO	ACS CONSTRUÇÕES LTDA - NEUTON LUIZ M. BACELAR - Mº ZILEIDE M. GONÇALVES		
CONSTRUÇÃO			
03	21/04/2020	Zileide	Modificação
02	22/01/2020	Zileide	Modificação
01	06/11/2019	Zileide	Modificação
REV. Nº	DATA	RESPONSÁVEL	DESCRIÇÃO

PODER JUDICIÁRIO FEDERAL TRIBUNAL REGIONAL ELEITORAL DA BAHIA			
SECRETARIA DE GESTÃO DE SERVIÇOS COORDENADORIA DE OBRAS E MANUTENÇÃO PREDIAL SEÇÃO DE PROJETOS E OBRAS			
TRIBUNAL REGIONAL ELEITORAL DA BAHIA			
CLIENTE / PROJETO	PRIMEIRA AVENIDA DO CENTRO ADMINISTRATIVO DA BAHIA Nº 150		
LOCALIZAÇÃO	MUNICÍPIO: SALVADOR		
CONTEÚDO	TIPO SERVIÇO: REFORMA		
ASSINATURA	PROJETO PREVENÇÃO E COMBATE A INCÊNDIO SISTEMA DE DETECÇÃO PRÉDIO PRINCIPAL PAV TÉRREO		
REPRESENTANTE TÉCNICO	NEUTON LUIZ M. BACELAR - Mº ZILEIDE M. GONÇALVES	CAI	4630241/19397678
DESENHO	MARIA ZILEIDE MOREIRA GONÇALVES	ARQUIVO	07 10 TRE PPCI PP TÉRREO DETEC
ESCALA	1/100	DATA	03/10/2019
REVISÃO	03	DATA	07/10

DETALHE INSTALAÇÃO CABEAÇÃO

DETALHE INSTALAÇÃO DETECTOR